

FEL'X

ПОДКЛАДОЧНЫЙ КОВЕР НОВОГО ПОКОЛЕНИЯ



FEL'X – рулонный СБС-модифицированный битумно-полимерный материал

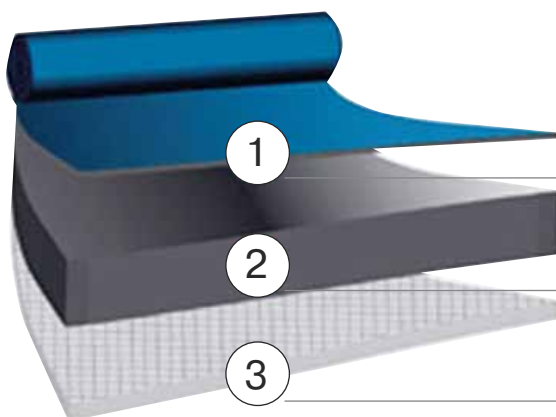
ОБЛАСТЬ ПРИМЕНЕНИЯ

- Устройство подкладочного гидроизоляционного ковра на скатных кровлях под битумную черепицу.
- Устройство подкровельной гидроизоляции в конструкциях скатных вентилируемых кровель.



ПРЕИМУЩЕСТВА FEL'X

- Легкий, прочный высокотехнологичный материал.
- Обеспечивает безопасность при монтаже, поверхность не скользит, по уложенному материалу можно ходить.
- СБС-модифицированный битум гарантирует полную водонепроницаемость, эластичность и долговечность материала.
- Выдерживает высокие механические нагрузки, климатические воздействия, защищает от УФ излучения.



Пропилен 30 г/м²

СБС модифицированный битум с большой граматурой 380 г/м²

Армирующая основа из нетканого полиэстера 100 г/м²

НОВОЕ ПОКОЛЕНИЕ МАТЕРИАЛОВ
Generation 'X – БЕЗОПАСНАЯ КРОВЛЯ

FEL'X

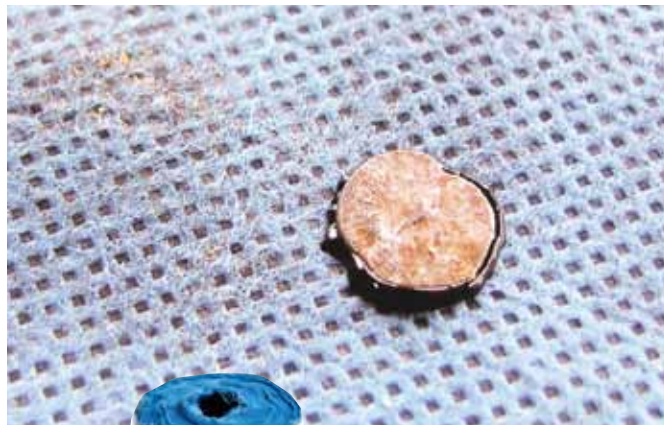
ПОДКЛАДОЧНЫЙ КОВЕР НОВОГО ПОКОЛЕНИЯ



Применение подкладочного гидроизоляционного ковра увеличивает срок службы кровли.

Подкладочный ковер **FEL'X** может выполнять функции временной кровли здания в случае перерыва строительных работ.

Материал укладывается механическим креплением кровельными гвоздями с проклейкой швов при помощи двухстороннего скотча.



Благодаря высокому проценту содержания СБС-модификатора в структуре, материал обеспечивает герметичность даже после пробивания гвоздем во время монтажа и обладает уникальным **СВОЙСТВОМ САМОЗАТЯГИВАНИЯ**



ТЕХНИЧЕСКИЕ ХАРАКТЕРИСТИКИ FEL'X

Размеры	1 x 40 м (рулон 40 м ²)
Масса 1 м ² , г	500
Разрывная сила материала при растяжении, Н/50 мм, не менее	270 x 250
Относительное удлинение при растяжении, %	30 x 35
Гибкость на брусе с закруглением R= 25 мм, °С	минус 25
Водонепроницаемость в течение 72 ч при давлении 0,001 (0,01), МПа (кгс/см ²)	Абсолютная

Дополнительную информацию можно получить по телефону 8 800 444-75-25