

## Ремонтная плита SPU



**Размеры плиты:** 600 x 2600

**Толщина:** 40 мм

**Коэффициент теплопроводности:**  $\lambda_D 0,023 \text{ W/mK}$

**Шпунтование:** На длинной стороне плиты есть паз для доски, ширина паза – 50 мм, толщина – 20 мм. Для межплитных швов подойдет доска размером 22x100. При использовании более толстой доски можно оставить дополнительное пространство между отделочным слоем и теплоизоляционной плитой, например, для прокладки электропроводки.

**Облицовка:** Бумага с алюминиевым покрытием с обеих сторон плиты.

### Экономия места

Ремонтная плита SPU – очень эффективный теплоизолятор, ее применение позволяет наполовину уменьшить толщину конструкции по сравнению с минераловатной изоляцией. В результате достигается более высокий уровень использования полезной площади и обеспечивается возможность установки более изящных дверных косяков и оконных ниш.

### Быстрота монтажа

Ремонтная плита SPU лучше всего подходит для таких видов ремонтных работ, когда новый изоляционный слой может быть наложен непосредственно на старую неповрежденную конструкцию. Монтаж изоляционных плит производится легко и просто. Освобождать ремонтируемые помещения не требуется. Легкие изоляционные плиты могут подвергаться резке, фрезеровке и сверлению с миллиметровой точностью. Ремонтная плита SPU пригодна для изоляции как каменных, так и деревянных поверхностей.

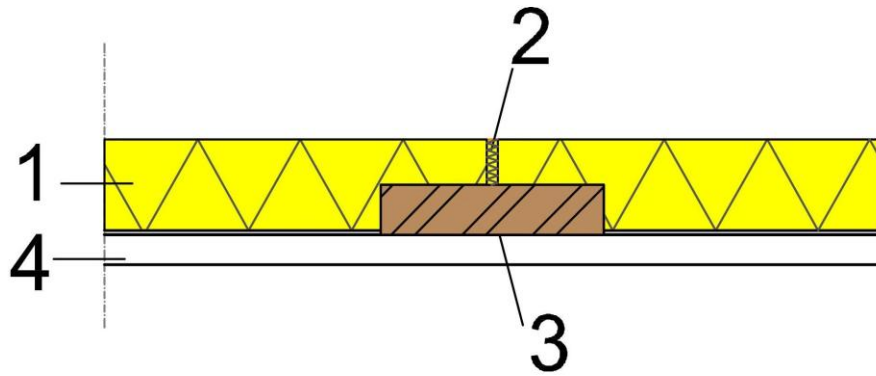
### Защита конструкций

Дополнительная изоляция защищает старые конструкции от влажности и предотвращает образование плесени. Ремонтная плита SPU позволяет обеспечить правильную герметичность конструкции без необходимости установки отдельного воздухонепроницаемого или паронепроницаемого слоя. Герметичность стыковых соединений достигается с помощью герметика.

### Монтаж

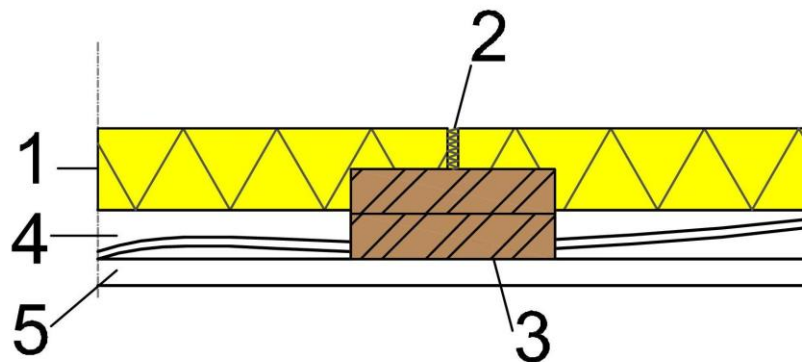
В шов между плитами устанавливается доска размером 22x100 мм. При использовании более толстой доски можно оставить дополнительное пространство между наружным отделочным слоем и теплоизоляционной плитой, например, для прокладки электропроводки. В остальном монтаж выполняется в соответствии с инструкцией по монтажу плиты SPU Anselmi.

Вариант монтажа, при котором отделочный элемент крепится к Ремонтной плите SPU



1. Ремонтная плита SPU AL 40
2. Герметизация с помощью ПУ-герметика
3. Доска 22\*100 на стыке двух плит
4. Отделочная плита

Вариант монтажа, при котором между Ремонтной плитой SPU и отделочным слоем оставлен зазор



1. Ремонтная плита SPU AL 40
2. Герметизация с помощью ПУ-герметика
3. Доска 22\*100 на стыке двух плит
4. Пустое пространство, например, для прокладки электропроводки
5. Отделочная плита